

SD+ 1106-22



TECHNISCHE DATEN

| | |
|------------------------------|---|
| Außenmaße (B x H x T): | 1200 x 1675 (1840)* x 658 mm |
| Innenmaße (B x H x T): | 1190 x 1533 x 630 mm |
| Gewicht: | 155 kg |
| Tragfähigkeit Fachboden: | 100 kg |
| Tragfähigkeit des Schrankes: | Max. 500 kg |
| Gehäuse: | Stahl, ESD-sicher lackiert (10 ⁵ - 10 ¹¹ Ω/sq) |
| Fachboden (B x H): | 5 Fachböden, 1157 x 490 mm Chromstahl, im Raster von 50 mm höhenverstellbar |
| Volumen: | 1139 L |
| Elektrischer Anschluss: | 230 V / 50 Hz (120 V / 60 Hz optional verfügbar) |
| Energieverbrauch: | Durchschnitt 70 W/h |
| Schutzklasse: | Klasse 1, hart geerdet |
| Feuchtigkeitsniveau: | ≤2% rF, abhängig von Anzahl der Türöffnungen |

* Höhe inkl. Rollen

SD+ SERIE

Die neue SD+ Serie stellt eine Weiterentwicklung unserer SD-Serie dar. Neben erneuerter Hard- und Software, wurde der Schrank mit einem hochgenauen Rotronic Sensor ausgestattet, welcher über eine Toleranz von +/- 0,8 % relativer Feuchte und +/- 0,2°C verfügt. Zur Steuerung dient jetzt ein Textdisplay mit farbiger Zustandsanzeige.

SERIE 2 DISPLAY

- Einfache Bedienbarkeit
- Mehrsprachiges Menü
- Ist-Wert relative Luftfeuchtigkeit und Temperatur
- RH-Sollwert, Alarmgrenzen und Alarm Verzögerung
- Tastensperre
- Manuelle Regeneration



ALLGEMEINER LIEFERUMFANG / AUSSTATTUNG

| | |
|---------------------|--|
| ✓ Sensorgenauigkeit | +/- 0,8% rF & +/- 0,2°C |
| ✓ Online Funktion | Zugriff auf Webinterface und LOG Daten durch eine Standard-Ethernet-Schnittstelle. Kompatibel mit Totech Monitor Software und MSL Software |
| ✓ ESD Schutz | Nach Norm IEC 61340-5-1, Spezielle ESD-Lackierung (10 ⁵ - 10 ¹¹ Ω/sq), Leitende Verglasung (Innen- und Außenseite 10 ⁵ - 10 ¹¹ Ω/sq) |
| ✓ Anzahl Türen | 6 Türen mit Sichtfenster, abschließbar. 2 Schlüssel im Lieferumfang |
| ✓ Alarmfunktion | Akustisches Signal bei verlängerter Türöffnung und/oder bei Überschreitung einer erhöhten Luftfeuchtigkeit |
| ✓ Trockeneinheit | 2x U-2000 Serie |
| ✓ Mobile Einheit | 360° Rollen mit Bremse. Optional auch mit höhenverstellbaren Füßen verfügbar |
| ✓ Netzanschluss | 5 Meter langes Netzkabel mit IEC Stecker |

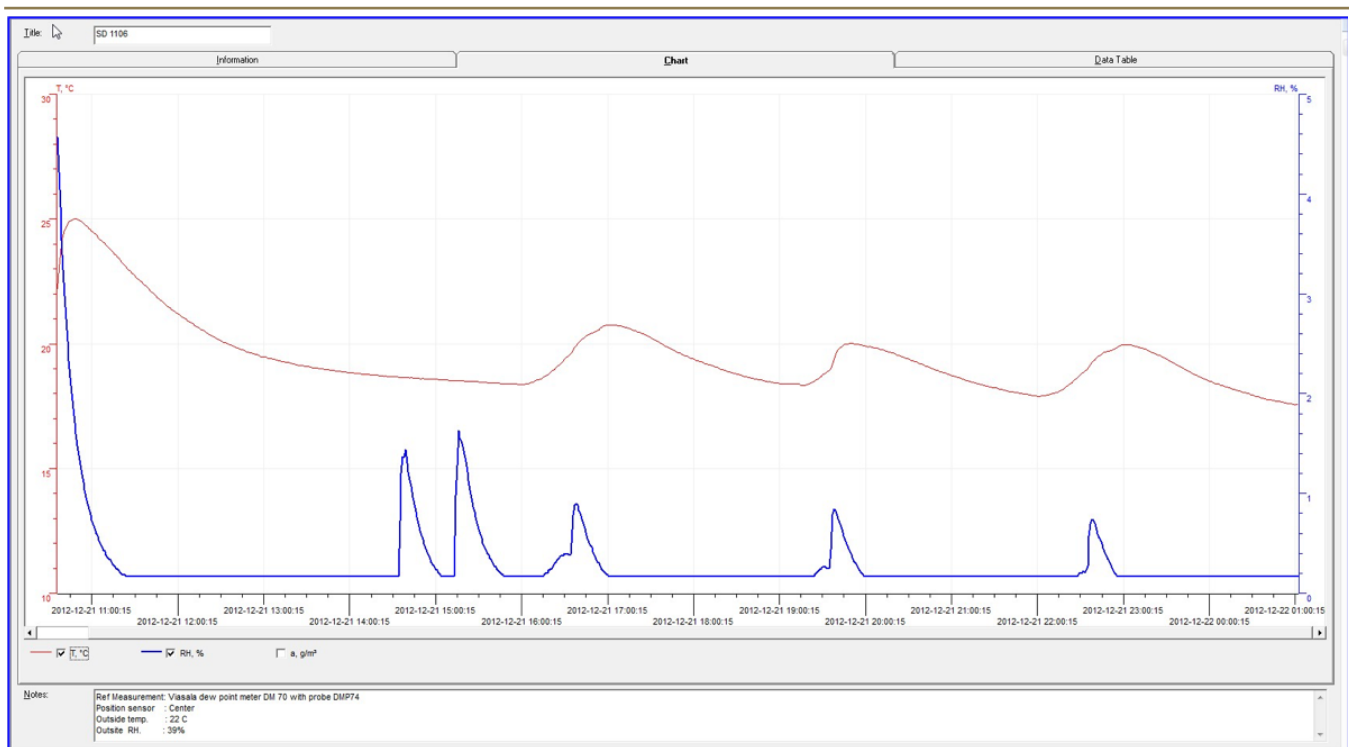
EIGENSCHAFTEN

| | |
|--------------------------------------|---|
| ✓ Vorgefertigte Bohrungen | Für eventuelle Nachrüstung einer Stickstoffeinheit und/oder Heizung |
| ✓ Rücktrocknungszeit nach Türöffnung | <30 Min bis wieder 5% rF erreicht ist. (bei einer Türöffnung) |
| ✓ IPC Konform | Nach Standard: IPC/JEDEC J- STD 033D & IPC-1601 |
| ✓ Service | Die Trockeneinheit ist wartungsfrei. Der Sensor kann jährlich gegen einen kalibrierten Sensor ausgetauscht werden, sodass die ISO Standards eingehalten werden. |
| ✓ Dynamische Regeneration | Sorgt für ein konstanteres Klima und einen geringeren Energieverbrauch |

TROCKENEINHEIT U-2000

| | |
|--------------------------------|---|
| Abmessungen der Trockeneinheit | 260 × 380 × 100 mm (L × B × H) |
| Arbeitsumgebungstemperatur | 10 – 50° C |
| Spannungsversorgung | 230 V / 50-60 Hz (120 V / 60 Hz optional verfügbar) |
| Gewicht | 8,1 kg |
| Trocknungsleistung | Bis zu 1% rF |

PERFORMANCE TEST

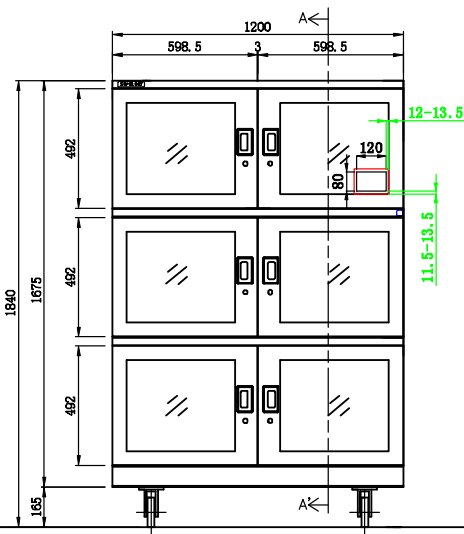
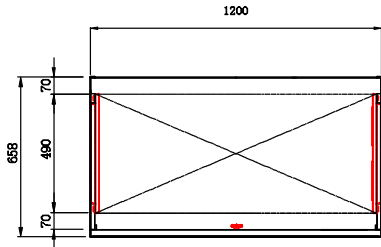


TESTBEDINGUNGEN

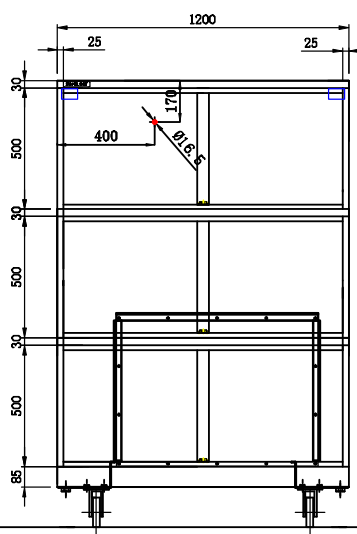
| | |
|----------------------------|---|
| Messgerät | Vaisala |
| Taupunktsensor | Vaisala drycap 180M |
| Genauigkeit Taupunktsensor | ± 0,2° C bei + 20° C (+ 68° F) |
| Messpunkt | Neben Schranksensor |
| Umgebungsbedingung | Luftfeuchte 50 ± 5% rF, 25° ± 2° C, Druck 994 ± 20 hPa. |
| Türöffnungen | 2 Türöffnungen, 15 Sek. (durchschnittliche rF 0,70%) |

TECHNICAL DRAWINGS

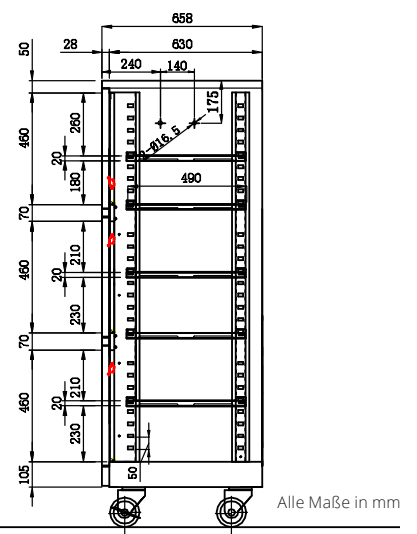
Draufsicht



Frontansicht



Rückansicht



Seitenansicht

Alle Maße in mm

FACHBÖDEN

ANZAHL DER INSTALLIERTEN FACHBÖDEN IM UNTERTEIL

| | 2 | 3 |
|---|--------|--------|
| Höhenraster der Fachböden | 50 mm | 50 mm |
| Verbleibender Abstand zwischen oberstem Fachboden und unterer Strebe | 150 mm | 155 mm |
| Verbleibender Abstand zwischen unterstem Fachboden und unterem Schrankgehäuse | 125 mm | 75 mm |
| Abstand der Fachböden bei gleichmäßiger Aufteilung | 160 mm | 80 mm |

ANZAHL DER INSTALLIERTEN FACHBÖDEN IM MITTELTEIL

| | 2 | 3 |
|---|--------|--------|
| Verbleibender Abstand zwischen oberstem Fachboden und oberer Strebe | 210 mm | 140 mm |
| Verbleibender Abstand zwischen unterstem Fachboden und unterer Strebe | 0 | 0 |
| Abstand der Fachböden bei gleichmäßiger Aufteilung | 230 mm | 130 mm |

ANZAHL DER INSTALLIERTEN FACHBÖDEN IM OBERTEIL

| | 2 | 3 |
|---|--------|--------|
| Verbleibender Abstand zwischen oberstem Fachboden und oberem Schrankgehäuse | 210 mm | 140 mm |
| Verbleibender Abstand zwischen unterem Fachboden und mittlerer Strebe | 0 | 0 |
| Abstand der Fachböden bei gleichmäßiger Aufteilung | 230 mm | 130 mm |

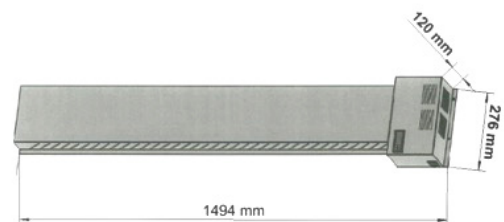
Die Maße können geringfügig abweichen.

SD+ Optionen

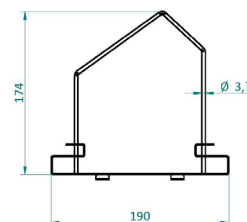
| ARTIKEL | NUMMER |
|---|----------|
| Alleinstehende Heizung SH 230-4 | 21001001 |
| Fachboden SD+ 1106, Inkl. Halterung | 20111409 |
| Ausziehbarer Fachboden (H)SD-1104-1106 | 30003017 |
| SMD-Spulenständer mit 16 Rollenbügel 460 × 190 mm | 20014008 |
| Doppelter SMD-Spulenständer auf zwei Teleskopschienen 2 × (460 × 190 mm) mit 32 Rollenbügel | 20014001 |
| SMD-Spulenständer auf einer Teleskopschiene 460 × 190 mm mit 16 Rollenbügel | 20014100 |
| Rollenbügel Zusätzliche Rollenbügel für den SMD-Spulenständer | 20014200 |
| Wabenmodul Lagerungssystem für IC-Stangen | 20050101 |
| N2 flow system | 20010020 |
| LED Innenbeleuchtung | 47005388 |
| Fachbodenteiler, ESD-sicher lackiert, L-Form | 20011555 |
| Externe Signalampel | 20016030 |
| Höhenverstellbare Standfüße | 20010010 |
| ESD-sichere Lenkrollen Set, (H)SD1704/1106/1104/702 | 20017000 |
| Feederhalterung für X Feeder Siemens/ASM inkl. Spulenständer 535mm | 46204004 |
| Feederhalterung für S Feeder Siemens/ASM inkl. Spulenständer 535mm | 46204009 |
| Totech Storage Manager software suite | 60000000 |
| Logging Module | 60000100 |
| Monitoring Module | 60000101 |
| Locating Module | 60000102 |
| MSL Status Module | 60000103 |
| Extension for Locate + MSL Status Module | 60000104 |
| Pre-installed PC for the Storage Manager Suite | 60000105 |
| Pre-installed Scanner for the Storage Manager Suite | 60000106 |
| Smartwatch for the Storage Manager Suite | 60000107 |

HEIZUNG SH 230-4

| | |
|---------------------|---|
| Spannungsversorgung | 230 V / 50 Hz (120 V / 60 Hz optional verfügbar) |
| Leistung | 530 W |
| Temperatur Sensor | PTC 100 |
| Wärmeschutz | 90 °C |
| Temperaturbereich | 30 - 40 °C |
| Luftstrom | 86 m³/h |
| Display Toleranz | 1 digit at 25 °C |



ROLLENBÜGEL



SMD-SPULENSTÄNDER

