

SD+ 1704-22



TECHNISCHE DATEN

Außenmaße (B x H x T):	1200 x 1675 (1840)* x 960 mm
Innenmaße (B x H x T):	1190 x 1533 x 910 mm
Gewicht:	155 kg
Tragfähigkeit Fachboden:	100 kg
Tragfähigkeit des Schrankes:	Max. 500 kg
Gehäuse:	Stahl, ESD-sicher lackiert (10 ⁵ - 10 ¹¹ Ω/sq)
Fachboden (B x H):	5 Fachböden, 1157 x 790 mm Chromstahl, im Raster von 50 mm höhenverstellbar
Volumen:	1139 L
Elektrischer Anschluss:	230 V / 50 Hz (120 V / 60 Hz optional verfügbar)
Energieverbrauch:	Durchschnitt 70 W/h
Schutzklasse:	Klasse 1, hart geerdet
Feuchtigkeitsniveau:	≤2% rF, abhängig von Anzahl der Türöffnungen

* Höhe inkl. Rollen

SD+ SERIE

Die neue SD+ Serie stellt eine Weiterentwicklung unserer SD-Serie dar. Neben erneuerter Hard- und Software, wurde der Schrank mit einem hochgenauen Rotronic Sensor ausgestattet, welcher über eine Toleranz von +/- 0,8 % relativer Feuchte und +/- 0,3°C verfügt. Zur Steuerung dient jetzt ein Textdisplay mit farbiger Zustandsanzeige.

SERIE 2 DISPLAY

- Einfache Bedienbarkeit
- Mehrsprachiges Menü
- Ist-Wert relative Luftfeuchtigkeit und Temperatur
- RH-Sollwert, Alarmgrenzen und Alarm Verzögerung
- Tastensperre
- Manuelle Regeneration



ALLGEMEINER LIEFERUMFANG / AUSSTATTUNG

✓ Sensorgenauigkeit	+/- 0,8% rF & +/- 0,2°C
✓ Online Funktion	Zugriff auf Webinterface und LOG Daten durch eine Standard-Ethernet-Schnittstelle. Kompatibel mit Totech Monitor Software und MSL Software
✓ ESD Schutz	Nach Norm IEC 61340-5-1, Spezielle ESD-Lackierung (10 ⁵ - 10 ¹¹ Ω/sq), Leitende Verglasung (Innen- und Außenseite 10 ⁵ - 10 ¹¹ Ω/sq)
✓ Anzahl Türen	4 Türen mit Sichtfenster, abschließbar. 2 Schlüssel im Lieferumfang
✓ Alarmfunktion	Akustisches Signal bei verlängerter Türöffnung und/oder bei Überschreitung einer erhöhten Luftfeuchtigkeit
✓ Trockeneinheit	2x U-2000 Serie
✓ Mobile Einheit	360° Rollen mit Bremse. Optional auch mit höhenverstellbaren Füßen verfügbar
✓ Netzanschluss	5 Meter langes Netzkabel mit IEC Stecker

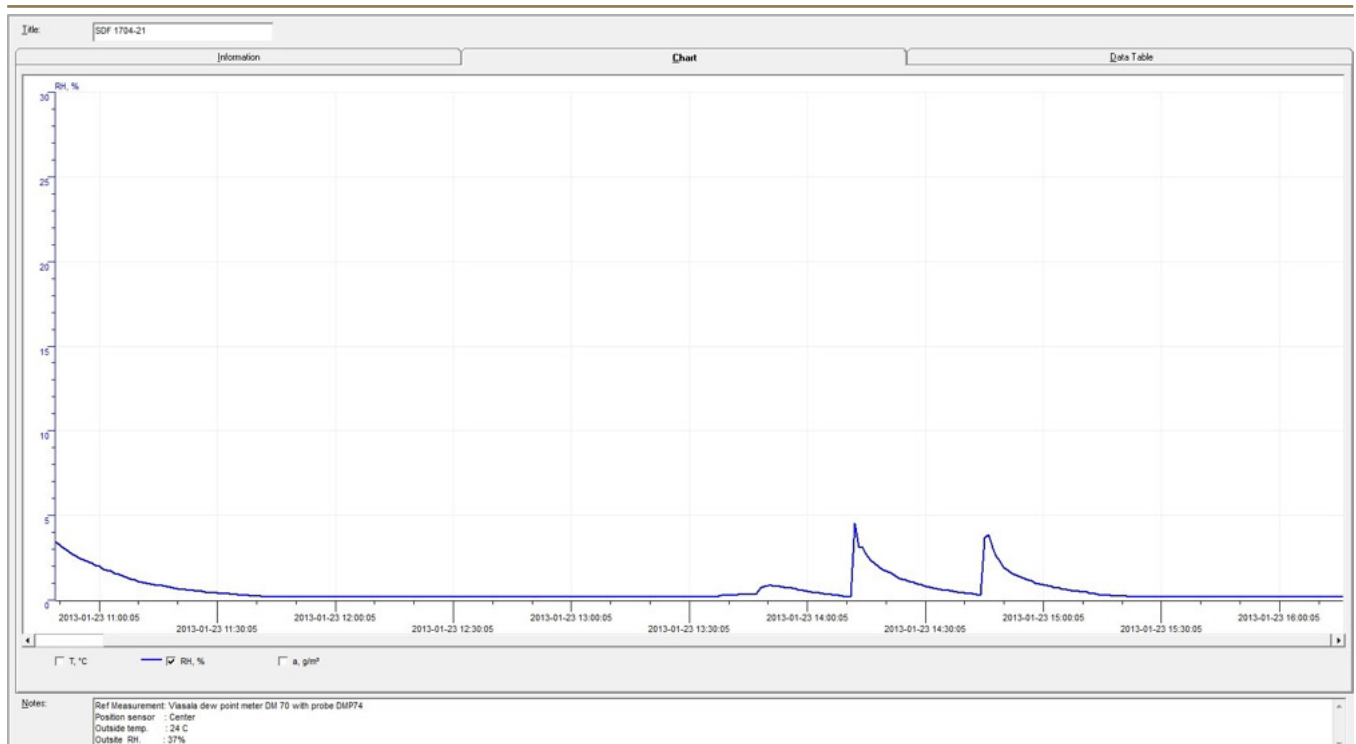
EIGENSCHAFTEN

✓ Vorgefertigte Bohrungen	Für eventuelle Nachrüstung einer Stickstoffeinheit und/oder Heizung
✓ Rücktrocknungszeit nach Türöffnung	<30 Min bis wieder 5% rF erreicht ist. (bei einer Türöffnung)
✓ IPC Konform	Nach Standard: IPC/JEDEC J- STD 033C & IPC-1601
✓ Service	Die Trockeneinheit ist wartungsfrei. Der Sensor kann jährlich gegen einen kalibrierten Sensor ausgetauscht werden, sodass die ISO Standards eingehalten werden.
✓ Dynamische Regeneration	Sorgt für ein konstanteres Klima und einen geringeren Energieverbrauch

TROCKENEINHEIT U-2000

Abmessungen der Trockeneinheit	260 × 380 × 100 mm (L × B × H)
Arbeitsumgebungstemperatur	10 – 50° C
Spannungsversorgung	230 V / 50-60 Hz (120 V / 60 Hz optional verfügbar)
Gewicht	8,1 kg
Trocknungsleistung	Bis zu 1% rF

LEISTUNGSTEST

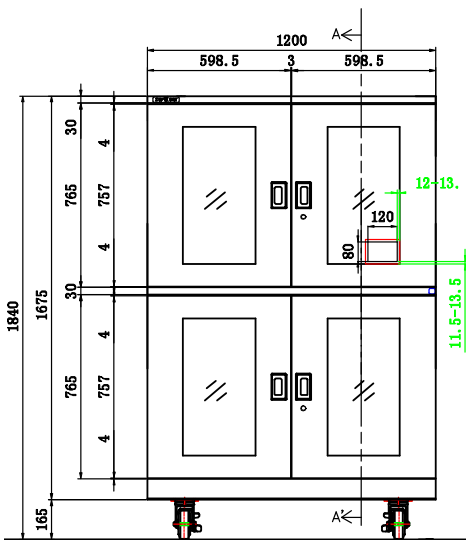
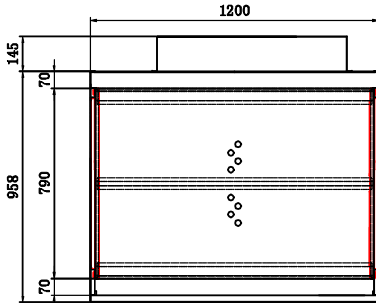


TESTBEDINGUNGEN

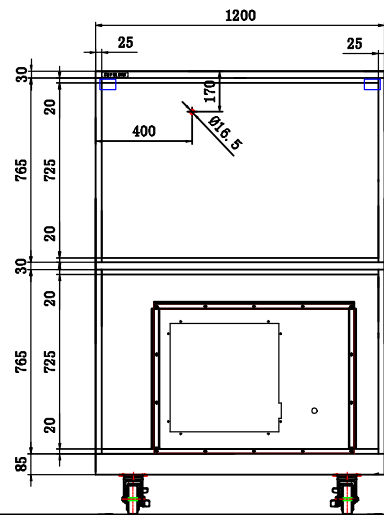
Messgerät	Vaisala
Taupunktensensor	Vaisala drycap 180M
Genauigkeit Taupunktensensor	± 0,2° C bei + 20° C (+ 68° F)
Messpunkt	Neben Schranksensor
Umgebungsbedingung	Luftfeuchte 50 ± 5% rF, 25° ± 2° C, Druck 994 ± 20 hPa.
Türöffnungen	2 Türöffnungen, 15 Sek. (durchschnittliche rF 0,70%)

TECHNICAL DRAWINGS

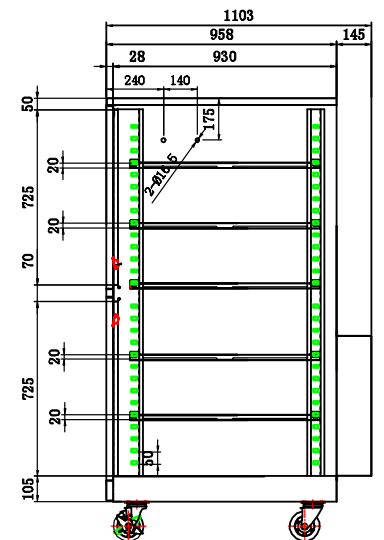
Draufsicht



Frontansicht



Rückansicht



Seitenansicht

Dimensions in mm

FACHBÖDEN

ANZAHL DER INSTALLIERTEN FACHBÖDEN IM UNTERTEIL

	2	3	4	5
Höhenraster der Fachböden	50 mm	50 mm	50 mm	50 mm
Verbleibender Abstand zwischen oberstem Fachboden und mittlerer Strebe	230 mm	130 mm	105 mm	175 mm
Verbleibender Abstand zwischen unterstem Fachboden und unterem Schrankgehäuse	225 mm	175 mm	75 mm	125 mm
Abstand der Fachböden bei gleichmäßiger Aufteilung	230 mm	180 mm	130 mm	80 mm
Zur Verfügung stehende Fläche (1155 mm x 780 mm)	1,80m ²	2,74 m ²	3,60 m ²	4,20 m ²

ANZAHL DER INSTALLIERTEN FACHBÖDEN IM OBERTEIL

	2	3	4	5
Verbleibender Abstand zwischen oberstem Fachboden und oberem Schrankgehäuse	375 mm	225 mm	225 mm	125 mm
Verbleibender Abstand zwischen unterem Fachboden und mittlerer Strebe	0	0	0	0
Abstand der Fachböden bei gleichmäßiger Aufteilung	330 mm	230 mm	180 mm	130 mm
Zur Verfügung stehende Fläche (1155 mm x 780 mm)	1,80 m ²	2,74 m ²	3,60 m ²	4,50 m ²

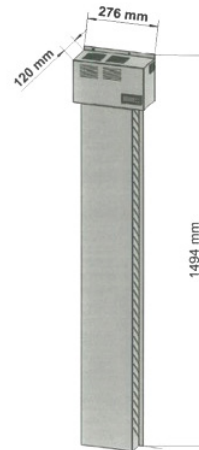
Die Maße können geringfügig abweichen.

SD+ Options

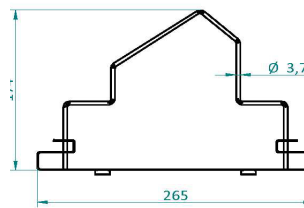
ARTIKEL	NUMMER
Alleinstehende Heizung SH 230-4	21001001
Fachboden (H)SD+ 1704, Inkl. Halterung	20001001
SMD-Spulenständer mit 26 Rollenbügel 700 x 265 mm	20014006
SMD-Spulenständer auf 265 mm	20014201
Fachbodenteiler, ESD-sicher lackiert, L-Form	20011013
Externe Signalampel	20016030
Höhenverstellbare Standfüße	20010010
ESD-sichere Lenkrollen Set, (H)SD1704/1106/1104/702	20017000
Feedersystem X Siemens/ASM feeder	20001203
Feedersystem S Siemens/ASM feeder	20001204
Feedersystem Fuji	45000000
Feedersystem Samsung	20001307
Totech Storage Manager software suite	60000000
Logging Module	60000100
Monitoring Module	60000101
Locating Module	60000102
MSL Status Module	60000103
Erweiterung für das Locate und MSL Status Module	60000104
Vorinstallierter PC für die Storage Manager Suite	60000105
Vorinstallierter Scanner für die Storage Manager Suite	60000106
Smartwatch für die Storage Manager Suite	60000107

HEIZUNG SH 230-4

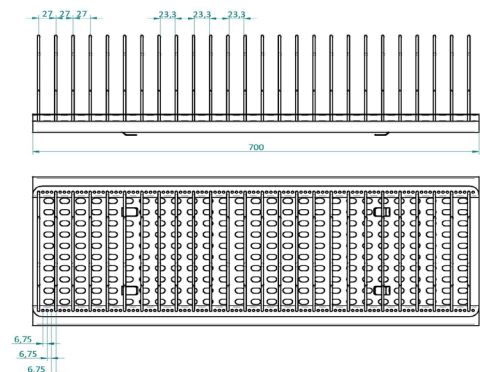
Spannungsversorgung	230 V / 50 Hz (120 V / 60 Hz optional verfügbar)
Leistung	530 W
Temperatur Sensor	PTC 100
Wärmeschutz	90 °C
Temperaturbereich	30 - 40 °C
Luftstrom	86 m³/h
Display Toleranz	1 digit at 25 °C



ROLLENBÜGEL



SMD-SPULENSTÄNDER



Totech Vertriebszentrale D-A-CH
 +49 (0) 4269 97 99 000
verkauf@totech.eu
www.totech.eu

Member of the ASYS Group