

XSD 701-55



TECHNISCHE DATEN

Außenmaße (B x H x T):	700 x 1930 (*2110) x 808 mm
Innenmaße (B x H x T):	544 x 1504 x 600 mm
Gewicht:	142 kg
Tragfähigkeit Fachboden:	50 kg
Tragfähigkeit des Schrankes:	Max. 300 kg
Gehäuse:	Edelstahl, leitfähig <math>< 10^3 \Omega/sq</math>
Fachboden (B x H):	5 Stück, 535 x 550 mm (max. 15 St.) Chromstahl im Raster von 50mm höhenverstellbar
Volumen:	490 L
elektrischer Anschluss:	230 V / 50 Hz (120 V/ 60 Hz optional verfügbar)
Energieverbrauch:	230 W/h Durchschnitt (40°C)
Schutzklasse:	Klasse 1, hart geerdet
Feuchtigkeitsniveau:	$\leq 0,5\%$ rF, abhängig von Anzahl der Türöffnungen
Temperaturgenauigkeit:	60°C, +/- 2°C

* Height incl. castors

XSD SERIE

Die Edelstahl Trockenschränke der XSD Serie zeichnen sich durch ihre leistungsstarke Trockeneinheit aus. Die Schränke sind mit einer 60 °C Heizung und ausziehbaren Regalböden ausgestattet. Das doppelwandige Edelstahlgehäuse mit 60 mm starker Isolierung ermöglicht eine konstante Temperatur bei besonders niedrigem Energieverbrauch. Der Trocknungsprozess wird von einem Radiallüfter unterstützt, der für eine gleichmäßige Verteilung der getrockneten, erhitzten Luft sorgt.

SERIE-5 DISPLAY

- Kapazitives 10" Full-HD Multi-Touchdisplay
- rF-Sollwert, Alarmgrenzen und Alarmverzögerung
- Temperatur-Sollwert, Alarmgrenzen und Alarmverzögerung
- Sensor Offset
- Multi-Level Zugang
- Zeitbasierte und manuelle Regeneration möglich
- Sensorauslesungsverlauf
- Passwortgeschützt
- Neuste Totech Benutzeroberfläche



ALLGEMEINER LIEFERUMFANG / AUSSTATTUNG

✓ Sensorgenauigkeit	+/- 0,8% RH, +/- 0,2°C
✓ Online Funktion	Zugriff auf Webinterface und LOG Daten durch eine Standard Ethernet-Schnittstelle
✓ ESD Schutz	Nach Norm IEC 61340-5-1, Edelstahl Gehäuse ($10^3 \Omega/sq$) Leitend beschichtet (Innen- und Außenseite $10^{\wedge}5 - 10^{\wedge}11 \Omega/sq$)
✓ Trockeneinheit	U-5000 Series
✓ Fachboden	Ausziehbare und höhenverstellbare Regalböden (5 Stück)
✓ Netzanschluss	5 Meter langes Netzkabel mit IEC Stecker
✓ Temperatur	Einstellbarer Sollwert bis 60°C zur Beschleunigung des Trocknungsprozesses
✓ Beleuchtung	LED-Innenbeleuchtung

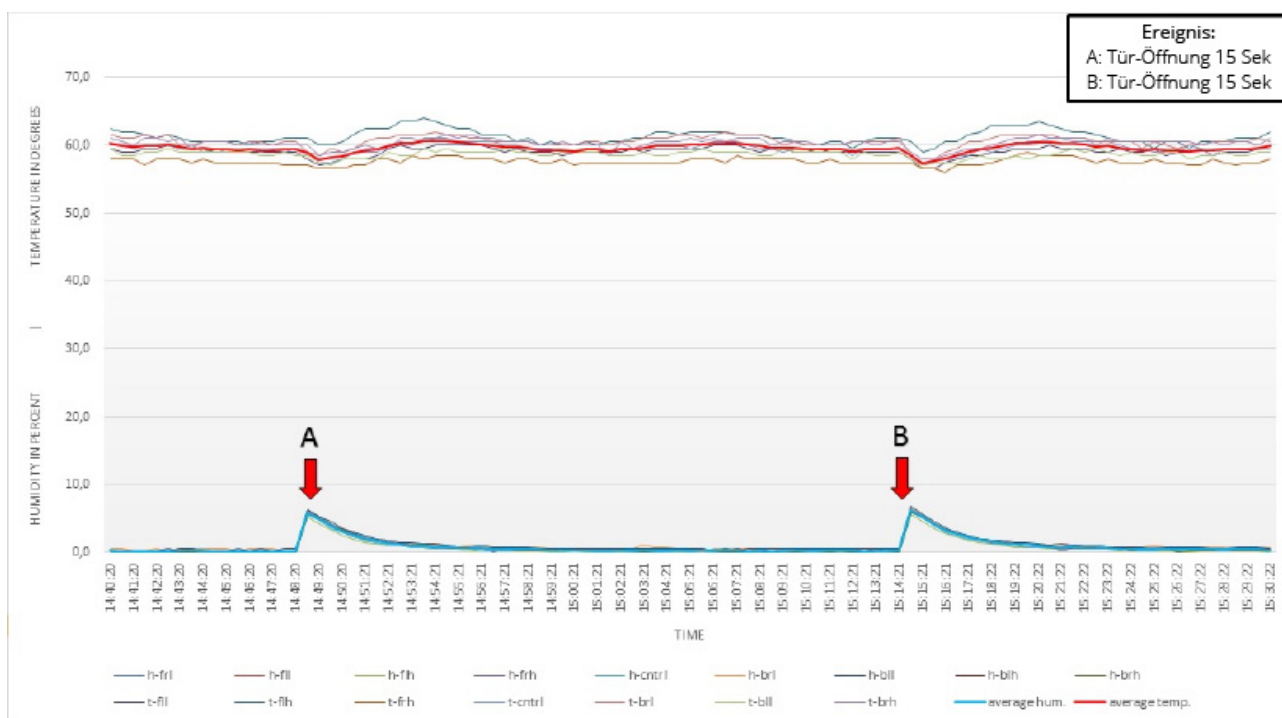
VORTEILE

✓ Regenerationszeit nach Türöffnung	<6 Min bis wieder 0,5%rF erreicht ist (bei einer Türöffnung)
✓ IPC Konform	Nach Standard: IPC/JEDEC J- STD 033D & IPC-1601
✓ Service	Die Trockeneinheit ist wartungsfrei

TECHNISCHE DATEN TROCKENEINHEIT U-5000

Außenmaß der Einheit	487 × 487 × 150 mm (B × T × H)
Arbeitsumgebungstemperatur	10 - 60° C
Spannungsversorgung	230 V / 50 Hz (120V / 60Hz optional verfügbar)
Bedienung	Steckfertige Einheit, keine Bedienmöglichkeit
Gewicht	14 kg
Stromverbrauch	46 W/h
Schutzklasse	Klasse 1, hart geerdet
Trocknungsleistung	Bis zu 0,1 % rF

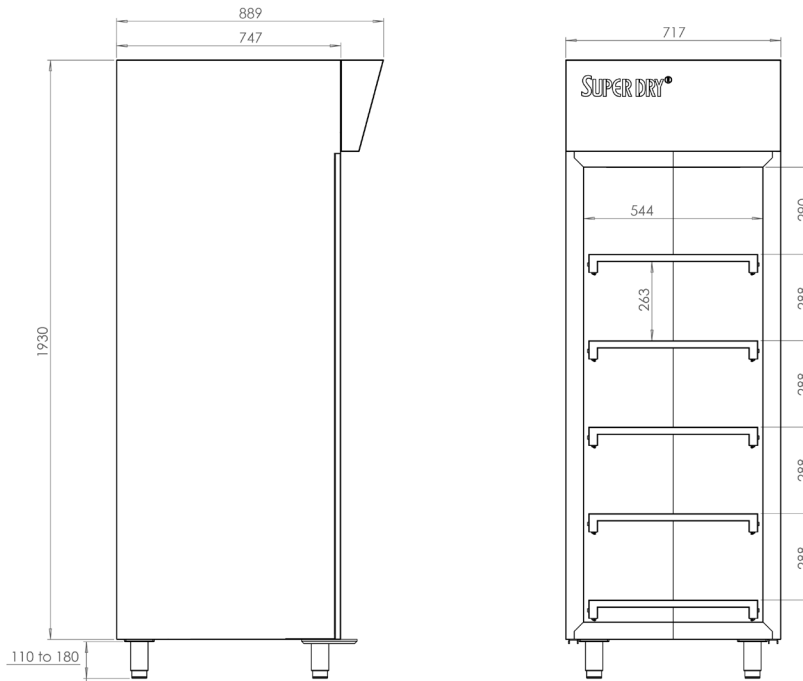
LEISTUNGSTEST



TESTBEDINGUNGEN

Taupunktsensor	9 x Hygroclip HC2A-S
Genauigkeit Taupunktsensor	± 0,3 ° C at + 20 ° C (+ 68 ° F)
Messpunkt	Alle Ecken + Schrankmitte
Umgebungsbedingungen	Luftfeuchte 50 ± 5% rF, 22 ± 2 °C, Druck 994 ± 20 hPa
Türöffnungen	2 Türöffnungen, 15 Sek. (durchschnittlich rF 0,7 %)

TECHNISCHE ZEICHNUNGEN



Seitenansicht

Frontansicht

Alle Maße in mm

FACHBÖDEN

ANZAHL FACHBÖDEN	5	6	7	8	9	10	11	12	13	14	15
Verbleibender Abstand zwischen oberstem Fachboden und Schrankoberkante	235	190	235	40	235	90	430	330	235	140	40
Abstand der Fachböden bei gleichmäßiger Aufteilung	260	210	165	165	115	115	70	70	70	70	70
Höhenraster der Fachböden (mm)	50	50	50	50	50	50	50	50	50	50	50

ANZAHL SCHUBLADEN*	1	2	3	4	5	6	7	8	9	10	11	12	13	14	15
Verbleibender Freiraum (mm)	1336	1270	1174	1078	982	886	790	694	598	502	406	310	214	118	22

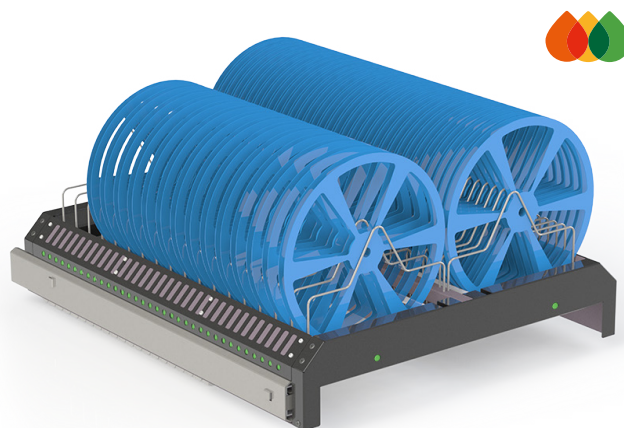
* Optional

Maße in mm. Abmessungen können geringfügig abweichen

XSD optionen

ARTIKEL	NUMMER
Ausziehbarer Fachboden Rollengelagert, XSD 701	47000140
SMD-Reel Rack ESD-sicher beschichtet 530 x 265 mm mit 18 Rollenbügeln	20014005
Rollenbügel 265 mm Zusätzlicher Rollenbügel für SMD-Reel Rack	20014201
Externe Signalampel	20016030
Automatische N2 Stickstoff-beflutungseinheit	80008001
Software upgrade Reset-Timer Software mit Reset-Timer nutzbar mit 10 Chargen	21001027
Rollensatz ESD-sicher	20017060
Wabenmodul für Stangenware Speichersystem für IC-Röhren	20050100
XSD(B) Edelstahlschublade	47000127
Trennelement für Wabenmodul 5 lang and 5 kurz	47000129
Ablageplatte für XSD Fachboden	47000132
Türöffnungspedal	47000145
X Feeder System Siemens/ASM Inkl. Reel Rack 535mm	46204004
S Feeder System Siemens/ASM Inkl. Reel Rack 535mm	46204009

ARTIKEL	NUMMER
Totech Storage Manager software suite	60000000
Logging Module	60000100
Monitoring Module	60000101
Locating Module	60000102
MSL Status Module	60000103
Erweiterung für das Locate und MSL Status Module	60000104
Vorinstallierter PC für die Totech Storage Manager Suite	60000105
Vorinstallierter Scanner für die Totech Storage Manager Suite	60000106
Smartwatch für die Totech Storage Manager Suite	60000107
XSD Pick-by-Light-Regal	21000080
XSD Pick-by-Light-Controller (für 8 LED-Streifen)	21000037



XSD Pick-by-Light Regal



Totech Vertriebszentrale D-A-CH
+49 (0) 4269 97 99 000
verkauf@totech.eu
www.totech.eu

Member of the ASYS Group