

# Totech Storage Manager Software



Die Verbindung von sicherer Lagerung  
und intelligenter Fertigung

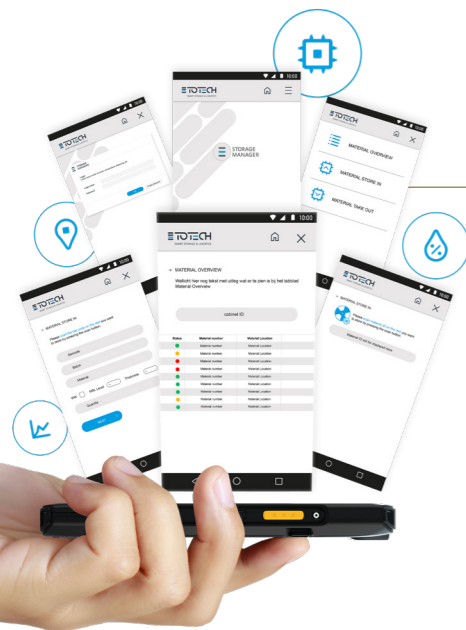
# BEHALTEN SIE DIE KONTROLLE

## ORGANISIEREN, ÜBERWACHEN, LOKALISIEREN UND VERFOLGEN

Die Software-Suite, mit der Sie in Verbindung bleiben und mit der Sie die feuchtigkeitsempfindlichen Geräte, die in Ihrem gesamten Betrieb verwendet werden, organisieren, überwachen, lokalisieren und verfolgen können. Die Lagerung und Handhabung von MSDs sind wichtige Themen, die Sie kontrollieren wollen. Mit Totech Storage Manager können Sie diesen Prozess vollständig überwachen und sichern. Eine sichere Lagerung bedeutet eine qualitativ hochwertige Produktion.

Die Software-Suite von Totech Europe funktioniert perfekt in Kombination mit den verschiedenen Hardware-Lösungen von Totech Europe. Diese Software-Suite wurde für die Smart Connect-Reihe entwickelt, von Trockenschränken bis zu Trockenräumen und allen automatisierten Lösungen.

Zum Beispiel führen unsere Trockenschränke mit Pick-by-Light in Kombination mit dem Storage Manager, der auf einem Handscanner läuft, den Bediener noch besser zu den zu trocknenden Komponenten in der Produktion.



### Warum Totech Storage Manager

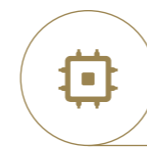
- ✓ Relevante Daten von all Ihren feuchtigkeitsempfindlichen Geräten werden gespeichert
- ✓ Kompatibel mit allen "Smart Connect"-Produkten von Totech Europe
- ✓ Kompatibel mit Smartphones, Scannern, Desktops und Tablets
- ✓ Benachrichtigungen auf der Smartwatch
- ✓ Möglichkeit der Integration mit ERP/EMS-Systemen

### Entdecken Sie Totech Storage Manager

Der Totech Storage Manager besteht aus vier separaten Modulen, die auf der folgenden Seite kurz erläutert werden. Zusammen geben sie Ihnen die volle Kontrolle über die Handhabungs- und Lagerungsprozesse Ihrer Produkte. Es ist möglich, diese Suite für Ihre eigene Anwendung zu konfigurieren.

**Zwei Beispiele:** Ein mit Lötpaste gefüllter XSDC-Kühlschrank benötigt kein MSL-Tracking, würde aber von dem Ortungsmodul mit FIFO-Prinzip profitieren.

Wenn der Schritt zur Protokollierung auf Materialebene zu groß wäre, könnte eine Option die Module Protokollierung + Überwachung sein, die nur das Speichergerät selbst überwachen.



### Logging Module



Das Logging-Modul ist die Basiseinheit innerhalb der TSM-Suite. Es stellt sicher, dass Daten wie z.B., relative Luftfeuchtigkeit und Temperatur, die von den Sensoren des Systems gemessen werden, abgerufen und protokolliert werden. Die Daten werden in der Datenbank gespeichert und können auf mehreren Geräten wie Desktop-Computern oder Tablets angezeigt oder heruntergeladen werden.

Die Anzahl der Sensoren, die mit dem Logging-Modul aufgezeichnet werden können, ist nicht begrenzt.



### Monitoring Module



Das Überwachungsmodul ist eine Erweiterung des Protokollierungsmoduls. Es ermöglicht Ihnen, Alarmer für Ihre Lager-/Trocknungsgeräte zu setzen und Benachrichtigungen zu erhalten, wenn diese ausgelöst werden. Benachrichtigungen können durch den Storage Manager auf dem Dashboard mehrerer Geräte, per E-Mail oder sogar durch eine optionale Smartwatch-Erweiterung ausgelöst werden.

Alarmer, die ausgelöst werden können: Feuchtigkeitsalarm, Türöffnungsalarm, Temperaturalarm.



### Locating Module



Mit dem Ortungsmodul können Sie Lagerorte in Ihrem Totech-System erstellen. So können Sie Ihre Produkte ein- und auslagern, indem Sie sie scannen. Dieses Modul verfolgt den Lagerort und den Zeitpunkt der Einlagerungsvorgänge. Es kann ein FIFO- oder FEFO-Prinzip eingestellt werden. Wenn MSL eines Ihrer Anliegen ist, muss das zusätzliche Modul MSL Status erworben werden.



### MSL Status Module



Das MSL-Statusmodul ist eine Erweiterung des Ortungsmoduls, die Sie benötigen, wenn Sie die Lebensdauer Ihrer feuchtigkeitsempfindlichen Geräte auf dem Boden verfolgen wollen. Dieses Modul verfolgt nicht nur die Zeit, in der ein Produkt an einem Standort ein- oder ausgelesen wird, sondern berechnet auch die verbleibende Lebensdauer des Bodens und den Trocknungsstatus gemäß JEDEC-J-STD-033D oder Totech-Referenz der Trocknungstabelle.

# SMART CONNECT

## LAGERUNG & MSL MANAGEMENT AUF VIELEN EBENEN

Trockenschränke mit niedriger Luftfeuchtigkeit von Totech Europe schützen Ihre elektronischen Bauteile und Leiterplatten vor feuchtigkeitsbedingten Defekten. Unsere Trockenlagerungslösungen liefern ein niedriges, kontrolliertes Niveau an Feuchtigkeit (<0,5%). Dies qualifiziert sie nicht nur für eine unbegrenzt sichere Lagerung von Bauteilen, sondern bedeutet auch, dass sie die Feuchtigkeit sicher abführen und so die Lebensdauer ohne Oxidation wiederherstellen können, selbst bei Umgebungstemperaturen.

Um den Überblick über diese Prozesse zu behalten, können Sie sich für den Totech Storage Manager entscheiden. Dieses Softwarepaket arbeitet perfekt in Kombination mit den verschiedenen Hardware-Lösungen von Totech Europe. Sie wurde für die Smart Connect Dry Cabinet-Serie entwickelt.

## Smart Connect-Schränksreihe



## Warum Super Dry Schränke

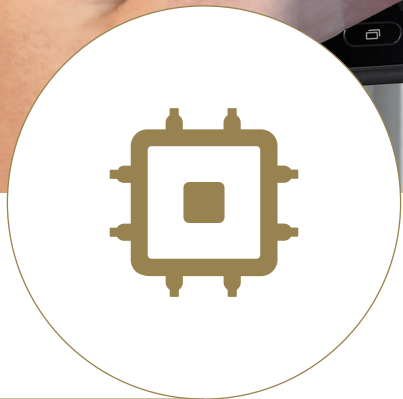
- ✓ Wiederherstellung der Lebensdauer des Materials
- ✓ Niedriger Stromverbrauch
- ✓ Eliminieren Sie das Risiko der Oxidation/intermetallischen Veränderung!
- ✓ Unbegrenzte sichere Lagerzeit
- ✓ Präzise und schnelle Entfeuchtung
- ✓ Entwickelt, um die IPC/JEDEC J-Std-033 zu übertreffen
- ✓ Vollständig integrierbar mit MES/ERP
- ✓ Organisieren, Überwachen, Lokalisieren und Verfolgen Ihrer feuchtigkeitsempfindlichen Geräte



Totech Vertriebszentrale D-A-CH  
+49 (0) 4269 79 99 000  
[verkauf@totech.eu](mailto:verkauf@totech.eu)  
[www.totech.eu](http://www.totech.eu)

# Logging Module

## Totech Storage Manager

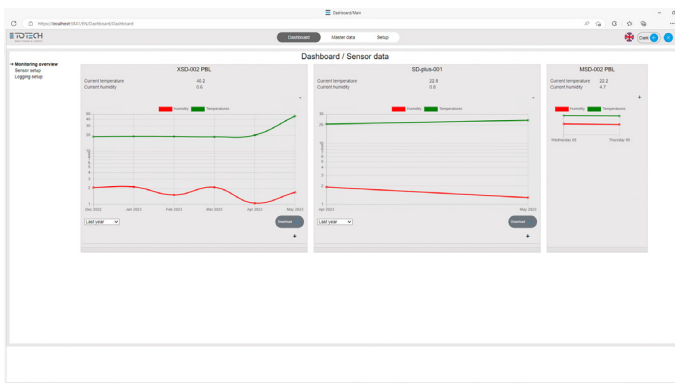


## ORGANISIEREN SIE!



Das Logging Module ist die Basiseinheit innerhalb der Storage Manager Suite. Es sorgt dafür, dass Daten wie relative Luftfeuchtigkeit und Temperatur, die von den Sensoren des Systems gemessen werden, abgerufen und aufgezeichnet werden. Die Daten werden automatisch in der Datenbank gespeichert und können auch von mehreren Geräten wie Desktop-Computern oder Tablets angezeigt oder heruntergeladen werden.

Die Anzahl der Sensoren, die mit dem Logging Module aufgezeichnet werden können, ist nicht begrenzt.



- ✓ 24/7 Kontrolle über Ihren Lagerungsprozess
- ✓ Einfache Statusübersicht über alle Lager-/Trocknungsgeräte
- ✓ Freundliche Benutzeroberfläche
- ✓ Webbasiert - (keine Installation pro Gerät erforderlich)

# Monitoring Module

## Totech Storage Manager

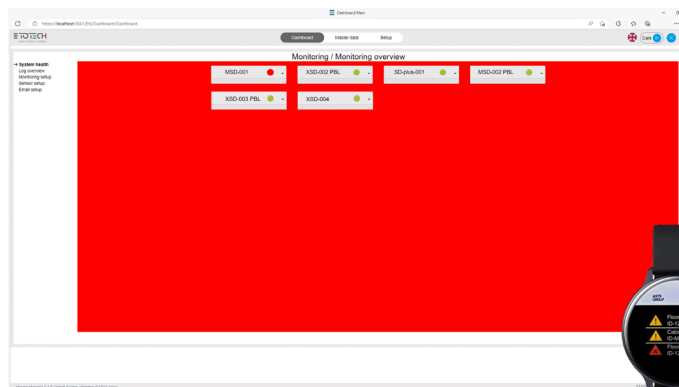


## ÜBERWACHEN SIE



Das Überwachungsmodul ist eine Erweiterung des Logging-Moduls. Es ermöglicht Ihnen, Alarime für Ihre Lager-/Trocknungsgeräte zu setzen und Benachrichtigungen zu erhalten, wenn diese ausgelöst werden. Benachrichtigungen können vom Storage Manager auf dem Dashboard mehrerer Geräte, per E-Mail oder sogar über eine optionale Smartwatch-Erweiterung ausgelöst werden.

Alarime, die ausgelöst werden können: Feuchtigkeitsalarm, Türöffnungsalarm, Temperaturalarm.



- ✓ Proaktive Kontrolle des Lagerungsprozesses
- ✓ Alarm bei Stromausfall
- ✓ Mehrstufige Alarmbenachrichtigungen
- ✓ Webbasiert - (keine Installation pro Gerät erforderlich) Logging Module

# Locating Module

## Totech Storage Manager

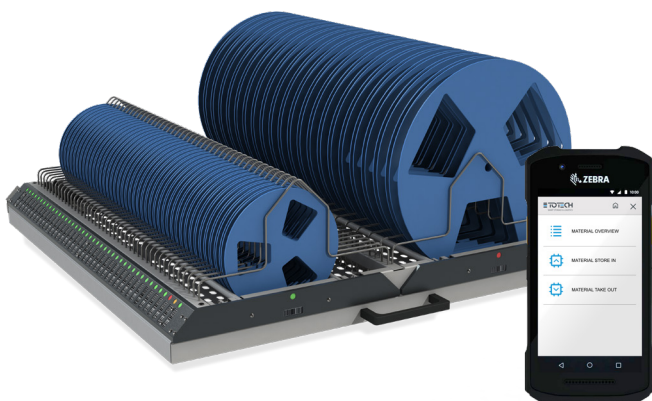


### ORTUNG



Mit dem Locating Module können Sie Lagerplätze in Ihrem Totech-System anlegen. So können Sie Ihre Produkte ein- und auslagern, indem Sie sie scannen.

Dieses Modul behält den Überblick über den Lagerort und den Zeitpunkt der Einlagerungsvorgänge. Ein FIFO- oder FEFO-Prinzip kann eingestellt werden, um Ihren Bediener zu leiten - so wie Sie es wünschen. Wenn MSL eines Ihrer Anliegen ist, muss das Zusatzmodul MSL-Status erworben werden. Das Ortungsmodul kann mit Pick-by-Light-Hardware aufgerüstet werden, um das Finden und Kommissionieren der richtigen Teile noch einfacher zu machen.



- ✓ Effizienzgewinn beim Kommissioniervorgang
- ✓ Leistungssteigerung Schrank (kürzere Türöffnungen)
- ✓ FIFO- oder FEFO-Führung durch Software
- ✓ Kompatibel mit einem Handscanner

# MSL Status Module

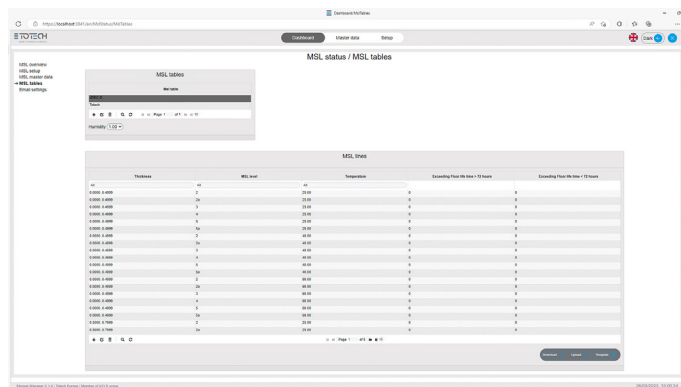
## Totech Storage Manager



### VERFOLG



Das MSL-Statusmodul ist eine Erweiterung des Ortungsmoduls, die Sie benötigen, wenn Sie die Lebensdauer Ihrer feuchtigkeitsempfindlichen Geräte verfolgen möchten. Dieses Modul verfolgt nicht nur die Zeit, in der ein Produkt an einem Ort ein- oder ausgelagert wird, sondern berechnet auch die verbleibende Lebensdauer und den Trocknungsstatus gemäß JEDEC-J-STD033D oder der Totech-Referenztafel für die Trocknung.



- ✓ Volle Kontrolle über Ihre feuchtigkeitsempfindlichen Geräte
- ✓ Sie kennen immer die genaue Lebensdauer Ihrer Komponenten
- ✓ Dynamische Trocknungsberechnungen der Floor-Life gemäß Totech-Referenztafel
- ✓ Benachrichtigungen, wenn die Lebensdauer eines Bauteils überschritten ist
- ✓ Vollständig integrierbar mit MES / ERP Systemen