

Totech Storage Manager Software



Die Verbindung von sicherer Lagerung
und intelligenter Fertigung

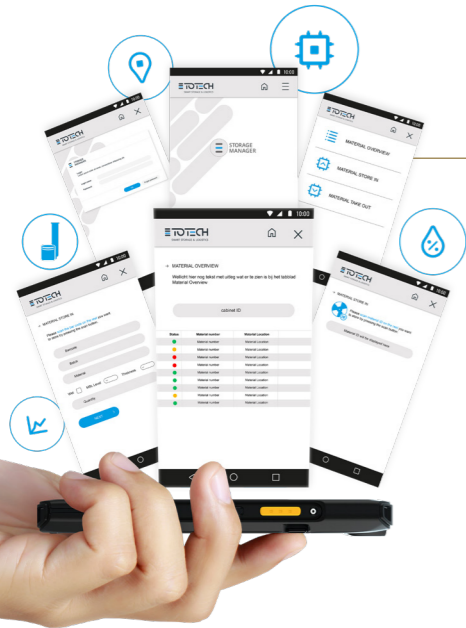
BEHALTEN SIE DIE KONTROLLE

ORGANISIEREN, ÜBERWACHEN, LOKALISIEREN, VERFOLGEN UND ORDNETEN

Die Totech Storage Manager Software-Suite, mit der Sie in Verbindung bleiben und die feuchtigkeitsempfindlichen Geräte, die in Ihrer gesamten Fabrik verwendet werden, organisieren, überwachen, lokalisieren, verfolgen und ordnen können. Die Lagerung und Handhabung von MSDs sind wichtige Themen, die Sie kontrollieren wollen. Mit Totech Storage Manager können Sie diesen Prozess vollständig überwachen und sichern. Mit einer sicheren Lagerung wird eine qualitativ hochwertige Produktion gewährleistet.

Die -Totech-Software funktioniert perfekt in Kombination mit den verschiedenen Hardware-Lösungen von Totech Europe. Diese Software-Suite wurde für die Smart Connect-Reihe entwickelt, von Trockenschränken bis zu Trockenräumen und allen automatisierten Lösungen.

Zum Beispiel führen unsere Trockenschränke mit Pick-by-Light in Kombination mit dem Storage Manager, der auf einem Handscanner läuft, den Bediener noch besser zu den zu trocknenden Komponenten in der Produktion.



Warum Totech Storage Manager

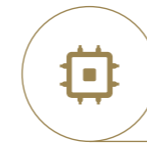
- ✓ Relevante Daten von all Ihren feuchtigkeitsempfindlichen Geräten werden gespeichert
- ✓ Kompatibel mit allen "Smart Connect"-Produkten von Totech Europe
- ✓ Kompatibel mit Smartphones, Scannern, Desktops und Tablets
- ✓ Benachrichtigungen auf der Smartwatch
- ✓ Möglichkeit der Integration mit ERP/MES-Systemen

Entdecken Sie Totech Storage Manager

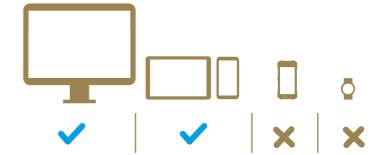
Der Totech Storage Manager Suite besteht aus fünf separaten Modulen, die auf der folgenden Seite kurz erläutert werden. Zusammen geben sie Ihnen die volle Kontrolle über die Handling- und Speicherprozesse Ihrer Produkte. Es ist möglich, diese Suite für Ihre eigene Anwendung zu konfigurieren.

Zwei Beispiele: Ein mit Lötpaste gefüllter XSDC-Kühlschrank benötigt kein MSL-Tracking, würde aber von dem Ortungsmodul mit Lötpasten Module profitieren.

Wenn der Schritt zur Protokollierung auf Materialebene zu groß wäre, könnte eine Option die Module Protokollierung + Überwachung sein, die nur das Speichergerät selbst überwachen.



Logging Modul



Das Logging-Modul ist die Basiseinheit innerhalb der TSM-Suite. Es stellt sicher, dass Daten wie z.B., relative Luftfeuchtigkeit und Temperatur, die von den Sensoren des Systems gemessen werden, abgerufen und protokolliert werden. Die Daten werden in der Datenbank gespeichert und können auf mehreren Geräten wie Desktop-Computern oder Tablets angezeigt oder heruntergeladen werden.

Die Anzahl der Sensoren, die mit dem Logging-Modul aufgezeichnet werden können, ist nicht begrenzt.



Monitoring Modul



Das Überwachungsmodul ist eine Erweiterung des Protokollierungsmoduls. Es ermöglicht Ihnen, Alarime für Ihre Lager-/Trocknungsgeräte zu setzen und Benachrichtigungen zu erhalten, wenn diese ausgelöst werden. Benachrichtigungen können durch den Storage Manager auf dem Dashboard mehrerer Geräte, per E-Mail oder sogar durch eine optionale Smartwatch-Erweiterung ausgelöst werden.

Alarime, die ausgelöst werden können: Feuchtigkeitsalarm, Türöffnungsalarm, Temperaturalarm.



Locating Modul



Mit dem Ortungsmodul können Sie Lagerorte in Ihrem Totech-System erstellen. So können Sie Ihre Produkte ein- und auslagern, indem Sie sie scannen. Dieses Modul verfolgt den Lagerort und den Zeitpunkt der Einlagerungsvorgänge. Es kann ein FIFO- oder FEFO-Prinzip eingestellt werden. Wenn MSL eines Ihrer Anliegen ist, muss das zusätzliche Modul MSL Status erworben werden.



MSL Status Modul



Das MSL-Statusmodul ist eine Erweiterung des Ortungsmoduls, die Sie benötigen, wenn Sie die genaue Floor-Life-Time Ihrer feuchtigkeitsempfindlichen Komponenten überwachen möchten. Dieses Modul verfolgt nicht nur die Zeit, in der ein Produkt an einem Standort ein- oder ausgelesen wird, sondern berechnet auch die verbleibende Lebensdauer des Bodens und den Trocknungsstatus gemäß JEDEC-J-STD-033D oder Totech-Referenz der Trocknungstabelle.



Solder Paste Modul



Das Lötpastenmodul ist eine Erweiterung des basis logging Moduls und der Monitoring- und Locating Modul. Mit dem Lötpasten locator können Sie den Standort der Lötpaste in verschiedenen „Lagern“ in der Fabrik verfolgen.

SMART CONNECT

LAGERUNG & MSL MANAGEMENT AUF VIELEN EBENEN

Trockenschränke mit niedriger Luftfeuchtigkeit von Totech Europe schützen Ihre elektronischen Bauteile und Leiterplatten vor feuchtigkeitsbedingten Defekten. Unsere Trockenlagerungslösungen liefern ein niedriges, kontrolliertes Niveau an Feuchtigkeit (<0,5%). Dies qualifiziert sie nicht nur für eine unbegrenzt sichere Lagerung von Bauteilen, sondern bedeutet auch, dass sie die Feuchtigkeit sicher abführen und so die Lebensdauer ohne Oxidation wiederherstellen können, selbst bei Umgebungstemperaturen.

Um den Überblick über diese Prozesse zu behalten, können Sie sich für den Totech Storage Manager entscheiden. Dieses Softwarepaket arbeitet perfekt in Kombination mit den verschiedenen Hardware-Lösungen von Totech Europe. Sie wurde für die Smart Connect Dry Cabinet-Serie entwickelt.

Smart Connect-Schränksreihe



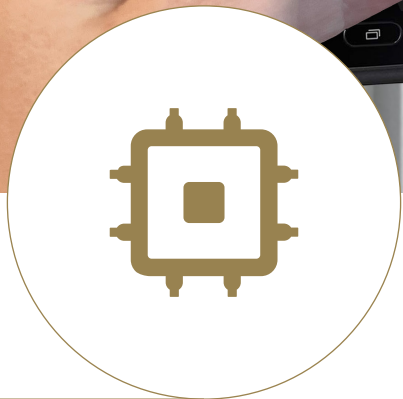
Warum Super Dry Schränke

- ✓ Wiederherstellung der Lebensdauer des Materials
- ✓ Niedriger Stromverbrauch
- ✓ Eliminieren Sie das Risiko der Oxidation/intermetallischen Veränderung!
- ✓ Unbegrenzte sichere Lagerzeit
- ✓ Präzise und schnelle Entfeuchtung
- ✓ Entwickelt, um die IPC/JEDEC J-Std-033 zu übertreffen
- ✓ Vollständig integrierbar mit MES/ERP
- ✓ Organisieren, Überwachen, Lokalisieren, Verfolgen und Verfolgen Ihrer feuchtigkeitsempfindlichen Geräte



Totech Vertriebszentrale D-A-CH
+49 (0) 4269 79 99 000
verkauf@totech.eu
www.totech.eu

Logging Modul Totech Storage Manager

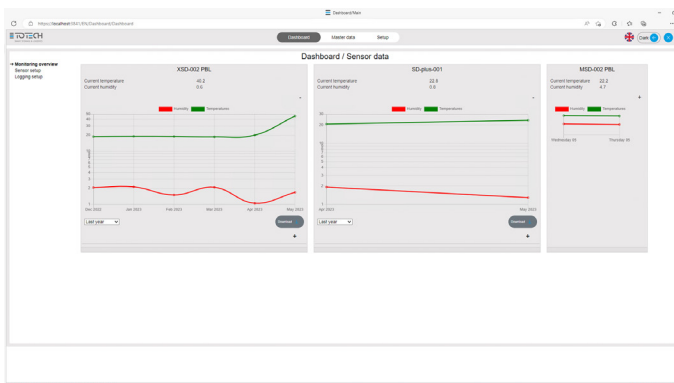


ORGANISIEREN SIE!



Das Logging Modul ist die Basiseinheit innerhalb der Storage Manager Suite. Es sorgt dafür, dass Daten wie relative Luftfeuchtigkeit und Temperatur, die von den Sensoren des Systems gemessen werden, abgerufen und aufgezeichnet werden können. Die Daten werden automatisch in der Datenbank gespeichert und können auch von mehreren Geräten wie Computern oder Tablets angezeigt oder heruntergeladen werden.

Die Anzahl der Sensoren, die mit dem Logging Modul aufgezeichnet werden können, ist unbegrenzt.



- ✓ 24/7 Kontrolle über Ihren Lagerungsprozess
- ✓ Einfache Statusübersicht über alle Lager-/Trocknungsgeräte
- ✓ Benutzeroberfläche Oberfläche
- ✓ Webbasiert - (keine Installation pro Gerät erforderlich)

Monitoring Modul

Totech Storage Manager



ÜBERWACHEN SIE!



Das Überwachungsmodul ist eine Erweiterung des Logging-Moduls. Es ermöglicht Ihnen, Alarmer für Ihre Lager-/Trocknungsgeräte zu setzen und Benachrichtigungen zu erhalten. Benachrichtigungen können vom Storage Manager auf dem Dashboard mehrerer Geräte, per E-Mail oder sogar über eine optionale Smartwatch-Erweiterung ausgelöst werden.

Alarmer, die ausgelöst werden können: Feuchtigkeitsalarm, Türöffnungsalarm, Temperaturalarm.



- ✓ Proaktive Kontrolle des Lagerungsprozesses
- ✓ Alarm bei Stromausfall
- ✓ Mehrstufige Alarmbenachrichtigungen
- ✓ Webbasiert - (keine Installation pro Gerät erforderlich) Logging Modul

Locating Modul Totech Storage Manager

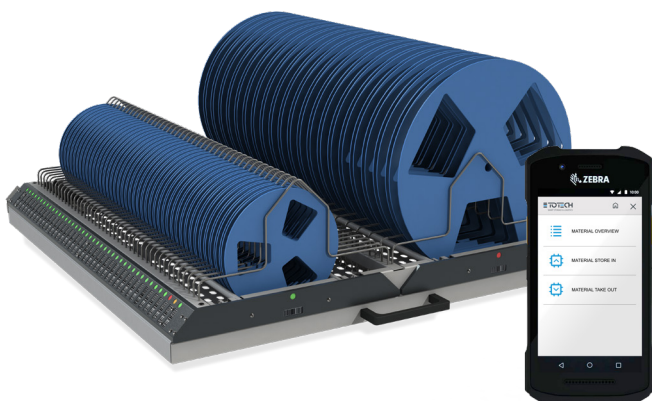


ORTEN SIE!



Mit dem Locating Modul können Sie Lagerplätze in Ihrem Totech-System anlegen. So können Sie Ihre Produkte ein- und auslagern, indem Sie sie scannen.

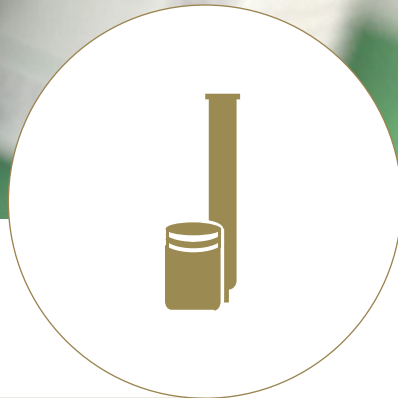
Dieses Modul behält den Überblick über den Lagerort und den Zeitpunkt der Einlagerungsvorgänge. Ein FIFO- oder FEFO-Prinzip kann eingestellt werden. Wenn Sie die Überwachung des MSL Levels wünschen, muss das Zusatzmodul MSL-Status erworben werden. Das Ortungsmodul kann mit Pick-by-Light-Hardware aufgerüstet werden, um das Finden und Kommissionieren der richtigen Teile noch einfacher zu machen.



- ✓ Effizienzgewinn beim Kommissioniervorgang
- ✓ Leistungssteigerung des Schrankes (kürzere Türöffnungen)
- ✓ FIFO- oder FEFO-Führung durch Software
- ✓ Kompatibel mit einem Handscanner

Solder Paste Modul

Totech Storage Manager



ORDNEN SIE!



Das Lötpastenmodul ist eine Erweiterung des basis Logging Moduls und der Monitoring- und Locating Modul. Mit dem Lötpasten locator können Sie den Standort der Lötpaste in verschiedenen „Lagern“ in der Produktion verfolgen.

Der Kühlschrank, der Temperierbereich und der Drucker können als separates Lager innerhalb des Softwaremoduls hinzugefügt werden. Die Nachverfolgung aller Prozesse der Lagerung, Temperierung und Produktion Ihrer Lötpasten innerhalb des Softwaremoduls ist hierbei gegeben. Der Storage Manager kann zu bestimmten Zeitpunkten E-Mails auslösen, um sicherzustellen, dass Ihre Lotpaste während des gesamten Prozesses auf die richtige Weise genutzt wird.

Solder Paste

Cooling						
Unique-ID	Floor life	LotNumber	Quantity	type	Storage n	Date Stor
No records to view						

Heating					
Unique-ID	Floor life	LotNumber	type	Storage nar	Date Stor
No records to view					

On shop floor			
Unique-ID	FloorLifeTime	LotNumber	type
No records to view			

onPrinter				
Unique-ID	Floor life time	LotNumber	type	Name
No records to view				

- ✓ 24/7 Kontrolle der Lötpasten
- ✓ FIFO steuerung durch Software
- ✓ Verfolgung des Verfallsdatums der gesamten Lötpasten in der Produktion
- ✓ Verfolgung der Lötpaste während der Lagerung, Temperierung und In der Produktion